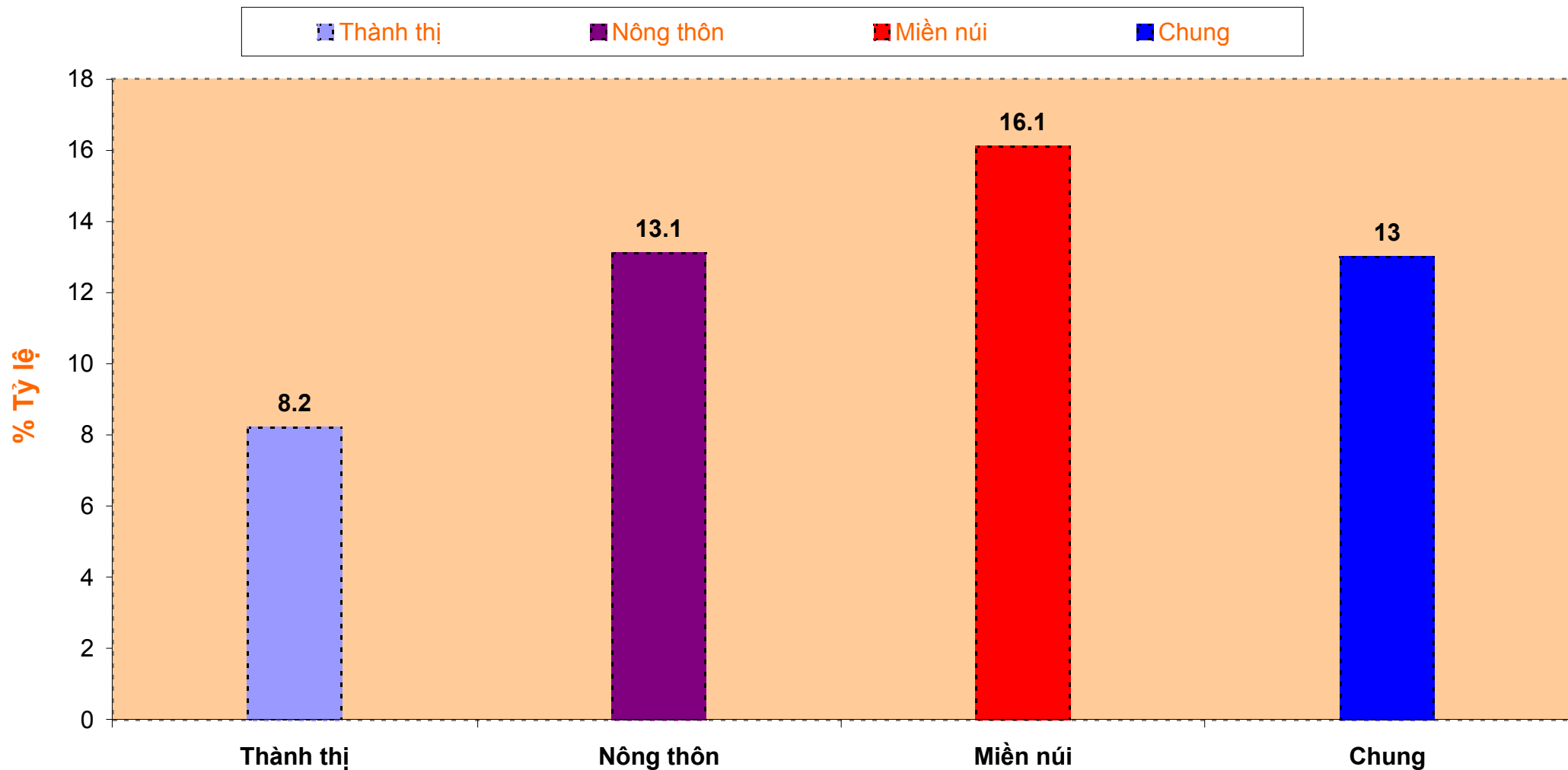


Tỷ lệ thiếu Vitamin A tiền lâm sàng ($< 0,7\text{mcmol/L}$) theo khu vực



Trong đó:

Khu vực thành thị: Tp Hà Nội, Tp Huế, Tp Hồ Chí Minh

Khu vực nông thôn: Nam Định, Nghệ An, Bạc Liêu

Khu vực miền núi: Bắc Kạn, Quảng Ngãi, Kon Tum

Nguồn số liệu: Điều tra quốc gia về Vi chất dinh dưỡng năm 2014, 2015 - Viện Dinh dưỡng